

HC-680i GUILLOTINA HIDRÁULICA

FUNCIONES

- Sujeción y corte accionados hidráulicamente
- Botones dobles de la palma de la mano para activar los sensores de seguridad
- Mesa de corte de aleación de aluminio con superficie antifricción
- Certificación de seguridad

La cortadora hidráulica HC-680i corta sin esfuerzo grandes pilas de papel de hasta 26.8" de ancho. Termine pilas de postales, correo directo y libros encuadernados perfectos de hasta 4.0" de altura. Programe los cortes y la secuencia para cada trabajo utilizando el panel de pantalla táctil. A medida que se realiza cada corte, el medidor trasero se ajusta automáticamente para el siguiente corte y el panel de control solicita la rotación del corte para eliminar errores y aumentar la eficiencia. La luz LED ilumina la línea de corte, lo que le permite ver exactamente dónde se aplicará el corte, y el pedal controla la abrazadera de baja presión para mantener el trabajo firmemente en su lugar. Simplemente gire el trabajo y deseche los restos.

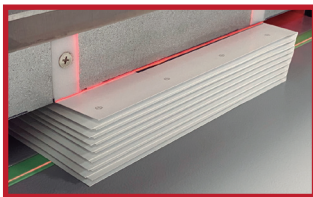


HC-680i GUILLOTINA HIDRÁULICA

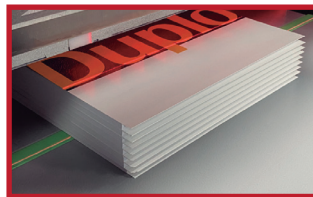
OPCIONALES

Cuchilla

Regletas (paquete de 10 piezas)



Hydraulic-powered clamping and cutting



LED Cut Line



Low Pressure Foot Pedal



Electronic Micro-Adjustments

APPLICATIONS



El HC-680i viene con un escáner de código de barras que se puede usar para cargar cualquier trabajo preprogramado mediante la lectura del código de barras.

HC-680i CARACTERÍSTICAS

Ancho máx. de corte	26.8" (680mm)
Corte Mínimo	0.60" (15.2mm) sin falsa abrazadera 2" (25.4mm) con falsa abrazadera
Profundidad de corte máx.	27.2" (691mm)
Apertura de abrazadera	4" (101.5mm) sin falsa abrazadera 3.8" (96.5mm) con falsa abrazadera
Método de Sujeción	Hidráulico ajustable
Presión máx. de Sujeción	1134 kgs/cm2
Presión mín. de Sujeción	252 kgs
Control de tope trasero	Potencia con micro ajuste
Velocidad de tope trasero	4" / seg. (100mm/seg)
Espacio de mesa	18.9" (480mm) en frente de la cuchilla 36.9" (937mm) detrás de la cuchilla
Memoria programable	128 recortes, 999 empleos
Altura total	1520mm
Cuchilla opcional de acero	Tungsten Carbide
Peso aproximado neto	545 kgs
Requerimientos eléctricos	Una fase, 200-240 VAC, 50/60 Hz, Max. 16 ^a
Certificación de seguridad	ETL, CETL
Motor Hidráulico	2HP(IE3) motor invertir, una fase, 50/60Hz, 15.7A