

## JV100-160C PLOTTER BASE SOLVENTE



- 160 cms de ancho con velocidades de hasta 23 m2/hr
- Eco-solvente: 4 colores y 8 opciones de color, incluidas las tintas naranja y negro claro
- Sistema de ajuste de puntos (DAS) se alinea automáticamente para garantizar una calidad constante y repetibilidad
- Unidad de prueba de inyectores (NCU), monitorea automáticamente el rendimiento del cabezal de impresión y detecta inyectores obstruidos
- El sistema de recuperación de boquillas (NRS) sustituye automáticamente las boquillas improductivas, evitando tiempos de inactividad innecesarios y una calidad de imagen deficiente
- Software RIP más fácil de usar, RasterLink7, incluido; reduce el tiempo de RIP en un 25%

### IMPRESIÓN EXPERTA SIMPLIFICADA

El JV100-160 es un modelo asequible basado en rollo eco-solvente de grado profesional. Resistente al rayado y de secado rápido. Con excelente resistencia a la intemperie y al roce. La tinta se adhiere a una gran variedad de sustratos para una mayor gama de aplicaciones. Rotulación de vehículos, Señalización Outdoor e Indoor, Señalización para Ventanas, Retroiluminación, Carteles, Posters, Lienzos, Papel de Pared, Etiquetas y Calcomanías, Adhesivo para suelos, Exhibidores para puntos de de Venta, Material Transfer y más...

### Plotter Base Solvente JV100-160 C / SS21 440ml

2M escalonados, RasterLink7, Take Up, DAS, NCU, NRS, 62m2/hr, 1200 dpi

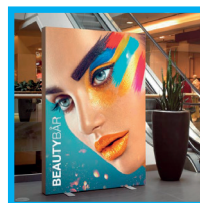
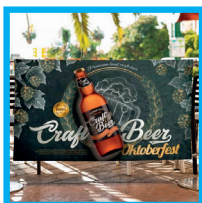
#### CONSUMIBLES

Tinta Mimaki Serie CS-250 Botella 1L - C,M,Y,K (JV 100-160 B)

Tinta Mimaki Serie SS-21 Cartucho 440ml - C,M,Y,K,Lc,Lm,Or,Lk (JV 100-160 C)

Tinta Mimaki Serie SS-21 Cartucho 220ml - Wh (JV 100-160 C)

Tinta Mimaki Serie SS-21 Cartucho 220ml - Silver (JV 100-160 C)



## JV100-160C *CARACTERÍSTICAS TÉCNICAS*

<b>Cabezal de impresión</b>	Dos a pedido escalonados
<b>Resoluciones de impresión</b>	360 dpi, 540 dpi, 600 dpi, 720 dpi, 900 dpi, 1080 dpi, 1,200 dpi
<b>Velocidad de impresión (modo de 4 colores)</b>	677.05
<b>Área máxima de impresión</b>	63.3" (1610.0 mm)
<b>Ancho máximo de material</b>	63.8" (1620 mm)
<b>Grosor máximo de material</b>	hasta 0.04" (1 mm)
<b>Peso máximo de materiales</b>	hasta 99.2 lbs
<b>Tipo de tinta</b>	Eco-solvente SS21: C, M, Y, K, Lc, Lm, Lk, Or
<b>Tamaño del paquete de tinta</b>	600 ml o 2000 ml
<b>Interfaz</b>	Cable Ethernet 1000 Base-T o cable USB2.0
<b>Fuente de alimentación</b>	AC100~120V/ 200~240V±10%, 50/60Hz±1Hz
<b>Entorno operativo</b>	Temperatura 20 ° - 30 ° C Humedad: 35 - 65% HR (sin condensación)
<b>Dimensiones (Ancho x Profundidad x Altura)</b>	3,775 mm o más (Tamaño de la máquina: 2,775 mm) 2,700 mm o más (Tamaño de la máquina: 700 mm)
<b>Peso</b>	166kg (Unidad de pierna: 25 kg) (Unidad de impresora: 141 kg)